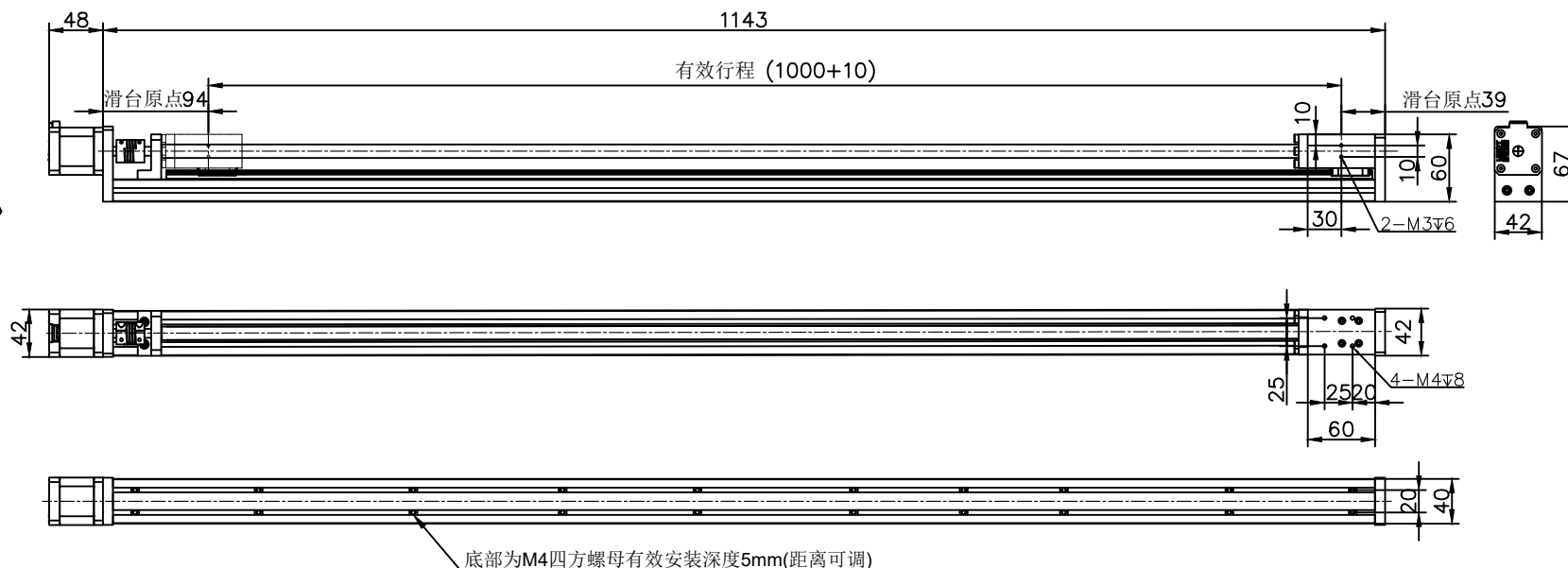
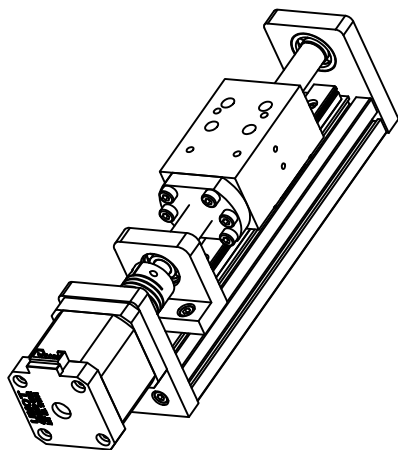
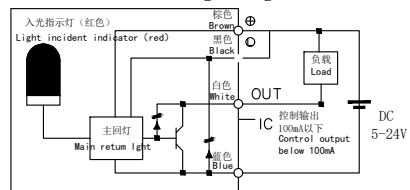



符合RoHS指令要求
CONFORM TO RoHS INSTRUCTIONS

感应器接线图
Sensor wiring diagram



| 特性 character | 规格 specifications |
|-----------------------------------|--------------------------|
| 1. 导程 The guide | 4 |
| 2. 步距角 Step Angle | 1.8° |
| 3. 保持转矩 Holding Torque | 500mN. M |
| 4. 搭配马达 Pair with a motor | 步进42 |
| 5. 加速度 acceleration | 100ms (0.2s) |
| 6. 重复定位精度 positioning accuracy | ±0.05mm |
| 8. 额定电流 Rated current | DC 1.68 A |
| 9. 传感器 (选配) sensor | (NPN)+1米线 |
| 11. 绝缘等级 Insulation class | B Class |

底部为M4滑块螺母安装数量(底部两边对称)

| | | | | | | | | | | | |
|-----------|---------------------|------|-------|------------|-----------------|-----------------------------|----------------|---|---------------|--|-------------------|
| 性能 | 行程 (S) | | mm | | UMot | 视图 view | |  | | 重庆优摩特科技有限公司 Chongqing UMot technology Co.Ltd. | |
| | 重复定位精度 | | ±0.05 | | | 比例 inverse proportion | | 1 : 1 | | | |
| | 载重 (KG) | 导 程 | 4 | | | | | | | | |
| | | 水 平 | 20 | | | | | | | | |
| | | 垂 直 | 6 | | | | | | | | |
| | | 最高速度 | 60 | | | | | | | | |
| | | | | | | | | A0 | | | |
| 标记 REV | 修改内容 Description | | | 日期 Date | 设计 INSPECTED | 审核 CHECKED | 批准 APPROVED | 日期 Date | 版本 Version | 型号 Model | SW40L1000T4-42-10 |